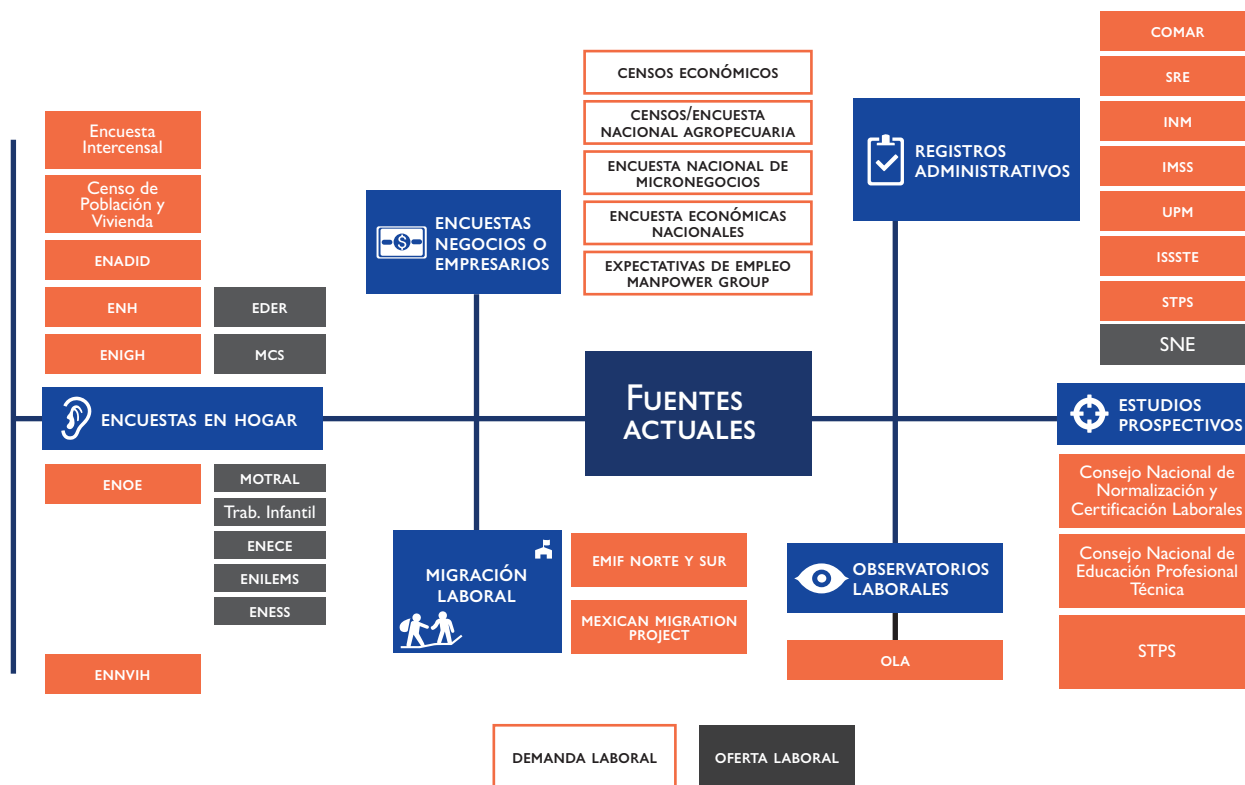


Fuentes de información en México



Avances en la implementación del estudio del SIMEL

La OIM, la OIT y las instituciones de gobierno de México implementan algunas de las recomendaciones del estudio SIMEL:



Fortalecimiento de capacidades: taller de herramientas de visualización de datos.



Desarrollo de un diagnóstico sobre los perfiles sociolaborales de las personas guatemaltecas en Chiapas analizando los datos más recientes de la encuesta sobre migración en la frontera sur - Emif Sur. (UPMRIP – SEGOB y el Colef).



Acceso a herramientas para facilitar y mejorar la recolección y análisis de datos.



Recolección de datos sobre perfiles laborales de la población migrante, a través de la incorporación de un módulo en la Emif.

